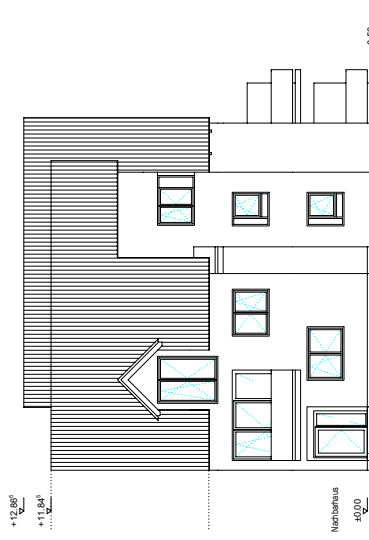
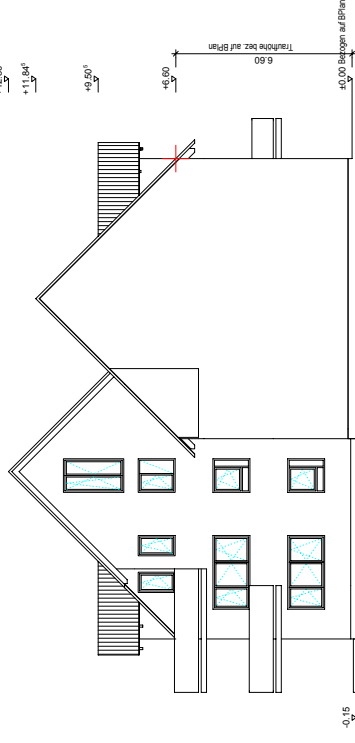


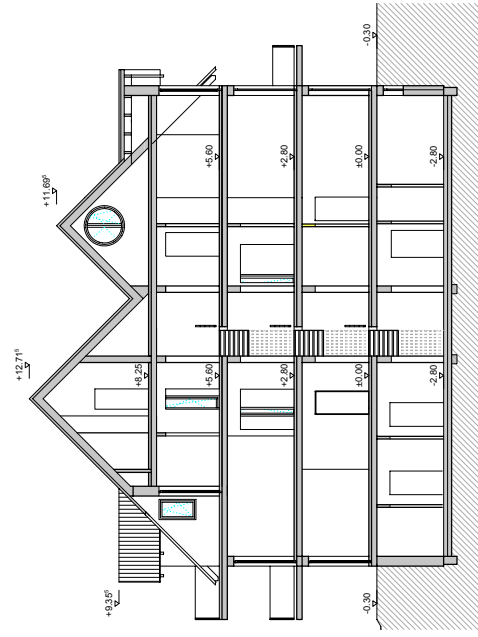
Ansicht von Norden



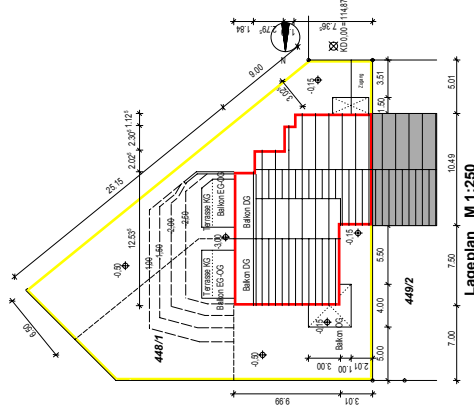
Ansicht von Süden



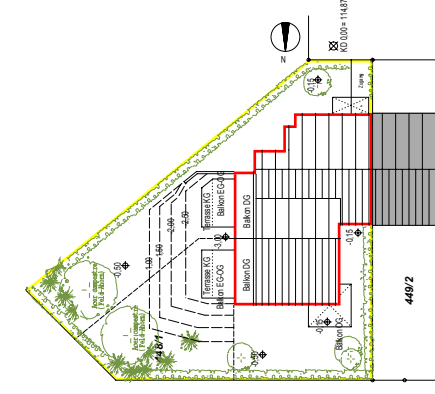
Ansicht von Westen (ohne Nachbarhaus)



Schnitt A - A



Lageplan M 1:250



Freiflächenplan M 1:250

Ansicht von Osten



Neubau eines Mehrfamilienhauses

Stellengasse - Stierfeld

Bauherr: M.H.V. Hoag und Tiefbau GmbH

Grundrisse, Schnitte, Ansichten
Plannummer VO 1

M 1 : 100

Bearbeiter: D. Ka

Datum: 22.08.2008

Bauherr:

Architekt